

Montage de l'arcade sur le robinet (Fig 1 & Fig 2)

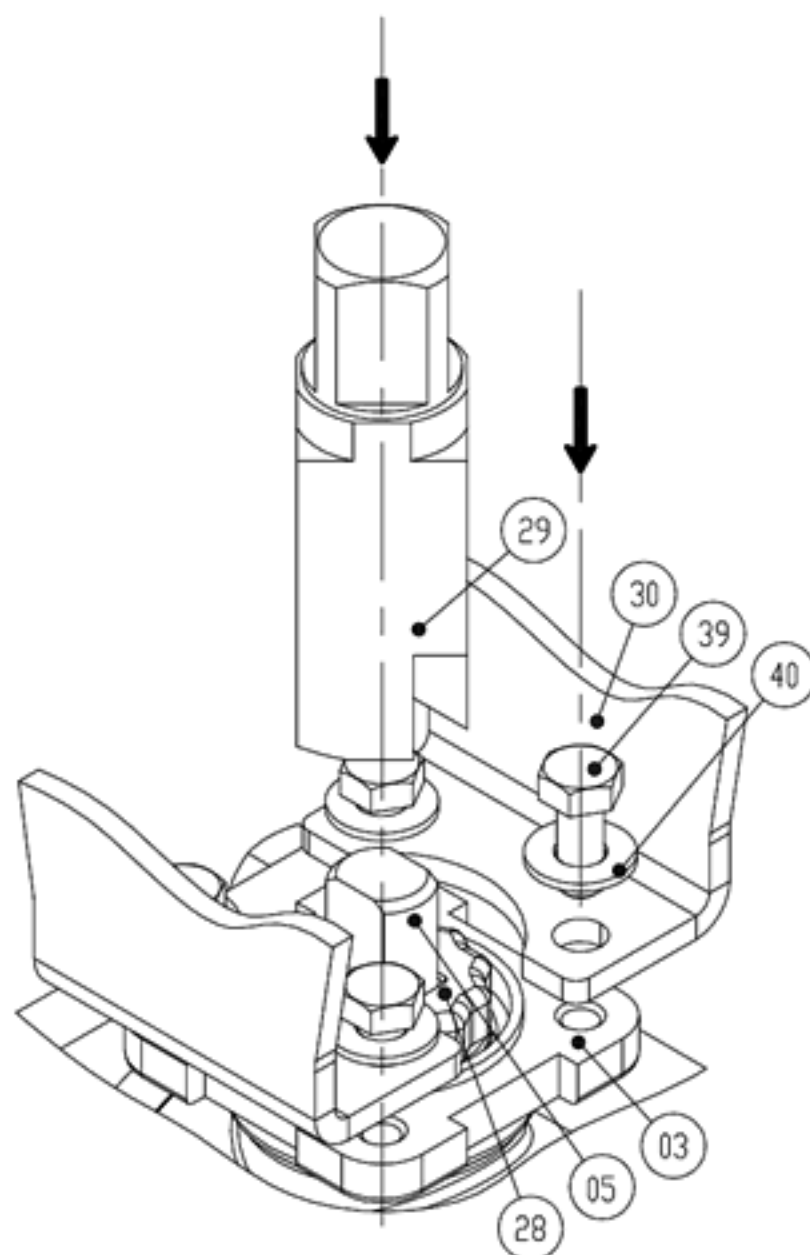


Fig 1

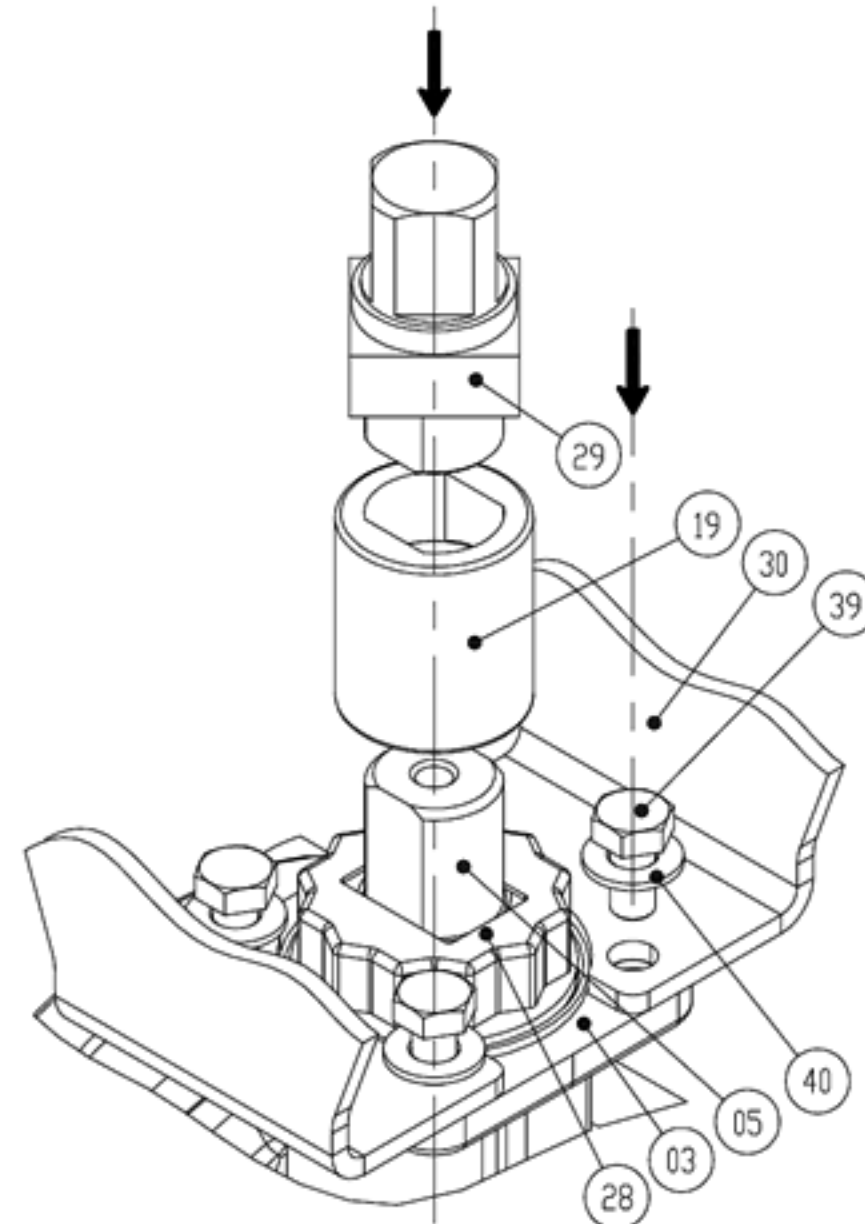


Fig 2

1. Positionner l'arcade (30) sur la platine (03) du robinet.
2. Vérifier que le frein (28) soit bien présent.
3. Placer les 4 rondelles (40) et les 4 vis (39) et serrer les vis.
4. DN 10 à 50 Placer l'entraîneur (29) sur la tige (05)
5. DN 65 à 200 Placer la noix (19) sur la tige (05), puis mettre l'entraîneur (29) dans la noix

Montage de l'opérateur sur l'arcade (Fig 3)

Opérateur simple effet (SE)

L'opérateur SE est livré au repos, c'est-à-dire fermé pour un opérateur type F.M.A. et ouvert pour un O.M.A. Dans le cas d'un F.M.A, fermer le robinet à l'aide d'une clé plate appropriée en agissant sur la tige ou l'entraîneur (29) (effectuer 1/4 de tour). Dans le cas d'un O.M.A, vérifier que le robinet est ouvert.

1. Emboîter l'opérateur (31) sur l'entraîneur (29).
2. Placer les rondelles (33) et vis (32)
3. Vérifier la position de l'actionneur par rapport au robinet. Celui ci doit être perpendiculaire à la vanne
4. Visser, serrer.

Opérateur double effet (DE)

L'opérateur DE est livré en position fermée: L'indicateur visuel (41) est perpendiculaire au corps de l'opérateur (31)

1. Mettre l'opérateur (31) en position ouverte.
2. Vérifier que le robinet est également ouvert.
3. Emboîter l'opérateur (31) sur l'entraîneur (29).
4. Placer les rondelles (33) et vis (32)
5. Vérifier la position de l'actionneur par rapport au robinet. Celui ci doit être perpendiculaire à la vanne
6. Visser, serrer.

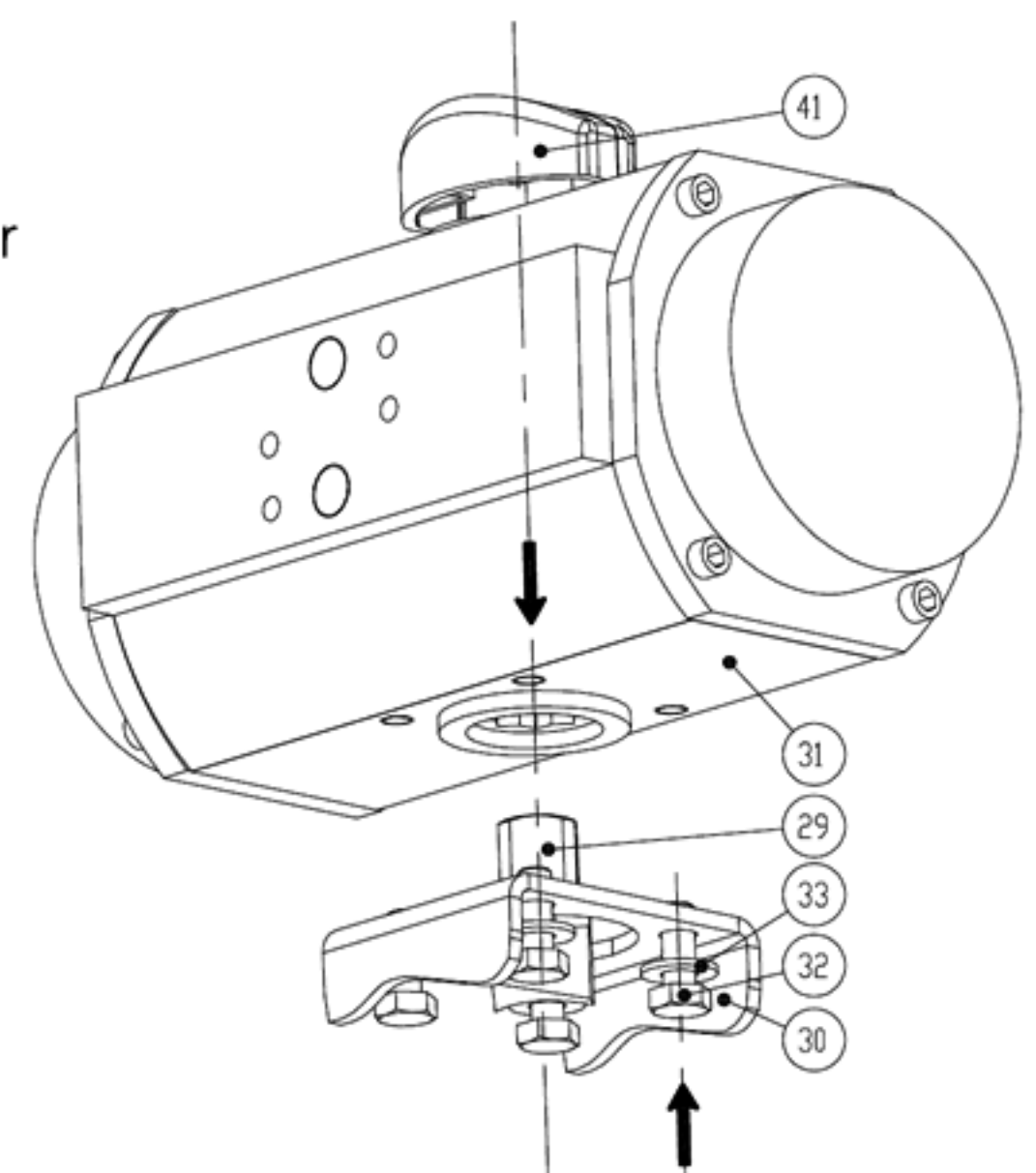


Fig 3

Montage robinet DN10 à 50 (Fig 4)

DN	N	8	12	15	20	25	32	40	50
	V		15	20	25	32	40	50	65
Couple en Nm		10	10	10	22	22	40	40	60

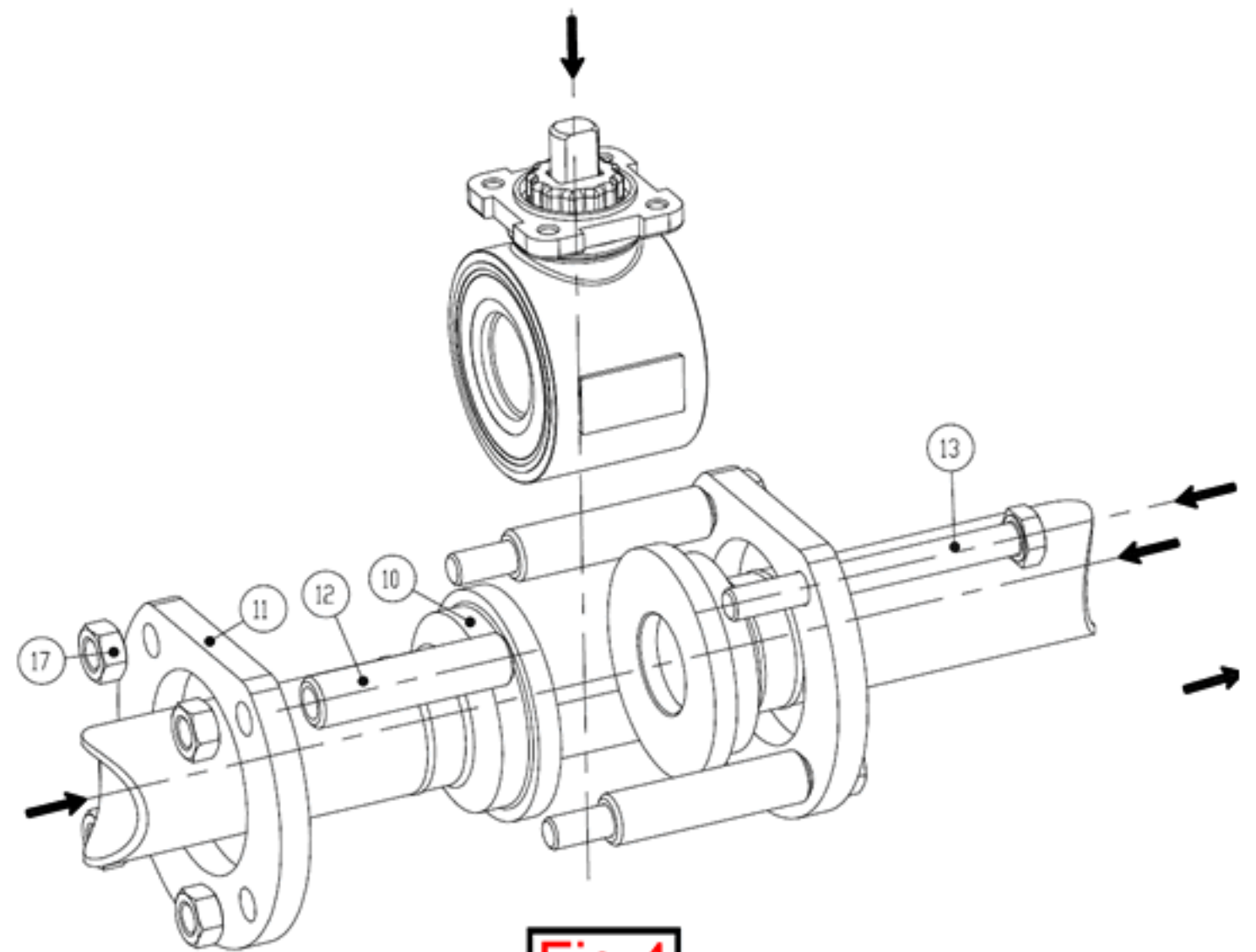


Fig 4

1. Insérer les brides (11) sur la tuyauterie
2. Souder les embouts (10) avec la tuyauterie
3. Insérer les vis (13), les entretoises (12) et les écrous (17) sur les brides (11).
ATTENTION, n'en mettre que 3 pour permettre d'insérer le corps du robinet
4. Insérer le corps entre les embouts. Le boisseau doit être en position ouverte
5. Mettre la 4ème vis (13), l'entretoise (12) et l'écrou (17)
6. Vérifier l'orientation du robinet et serrer les vis (13) avec les écrous (17) au couple suivant le tableau

Montage robinet DN65 à 150 (Fig 5)

DN	N	65	80	100	125	150
	V	80	100	125	150	200
Couple en Nm		80	80	80	100	100

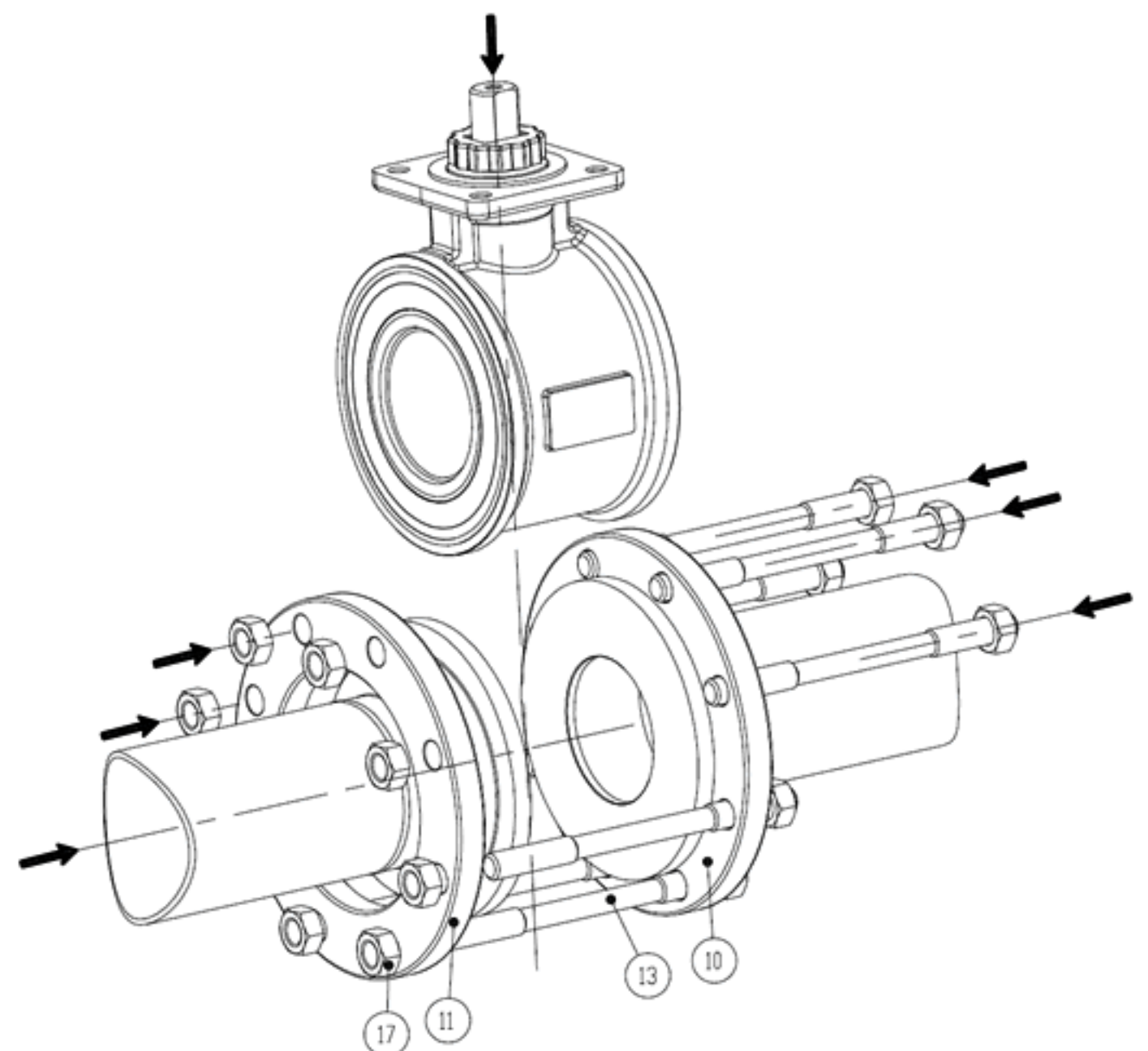
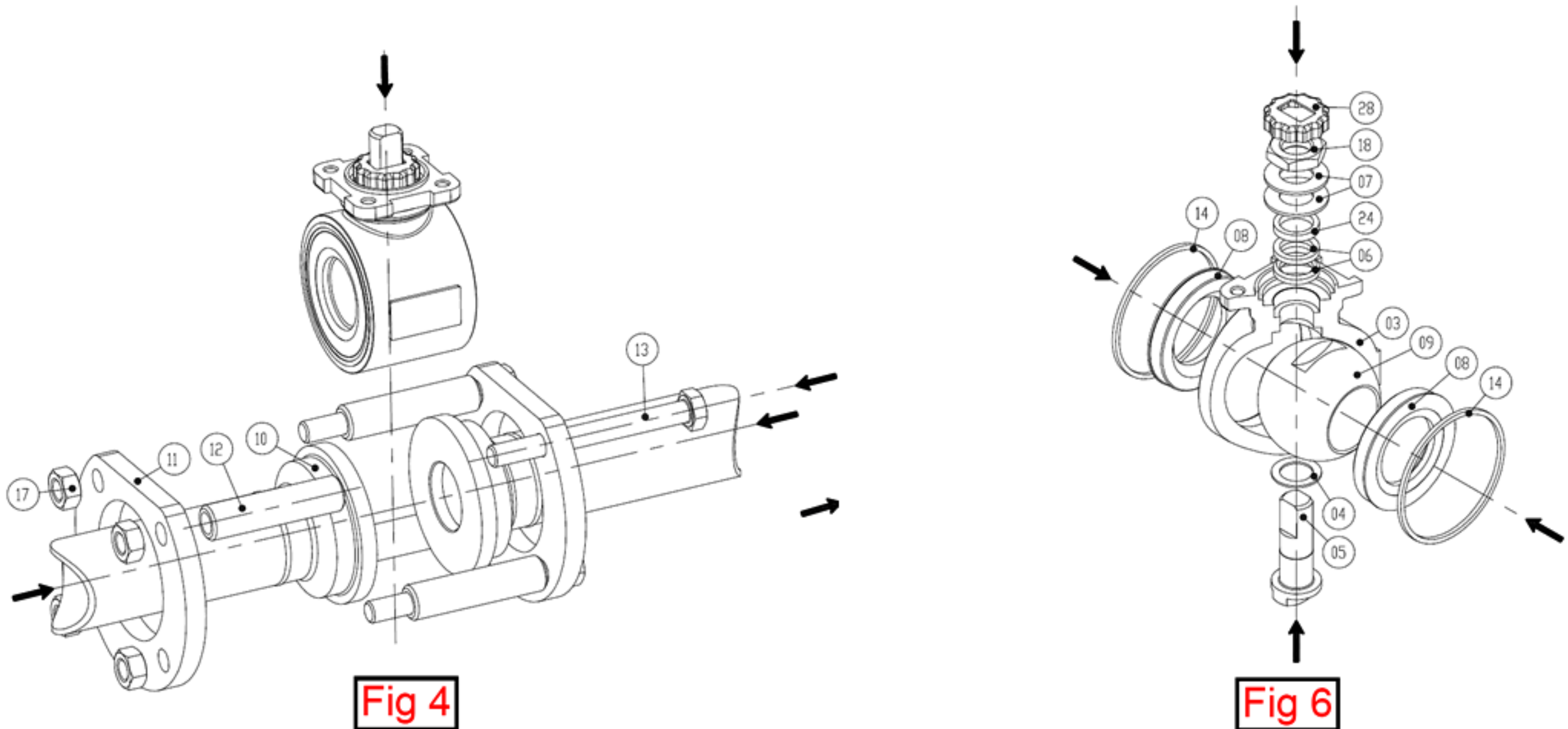


Fig 5

1. Insérer les brides (11) sur la tuyauterie
2. Souder les embouts (10) avec la tuyauterie
3. Insérer les tirants (13) et les écrous (17) sur les brides (11).
ATTENTION, laisser suffisamment de tirants de cotés avec ses écrous, afin de permettre l'insertion du corps du robinet
4. Insérer le corps entre les embouts. Le boisseau doit être en position ouverte
5. Mettre les derniers tirants (13) avec ses écrous (17)
6. Vérifier l'orientation du robinet et serres les écrous (17) au couple du tableau suivant

Corps de robinet DN 10 to 50 (Fig 4 & Fig 6)



Changement des sièges (08), joint de corps (14), sphère (09)

1. Dévisser une vis (13) et retirer la avec son entretoise (12) et son écrou (17), afin de pouvoir sortir le corps du robinet
2. Retirer le corps du robinet de son logement. Le boisseau doit être en position ouverte
3. Faire une manœuvre de 90° afin que la sphère (09) se trouve en position fermée
4. Pousser la sphère (09) hors de son logement. Les sièges (08) viennent avec
5. Retirer les joints de corps (14) du corps
6. Changer les pièces usées
7. Remonter l'ensemble en suivant le sens inverse les instructions de démontage

Changement de la garniture (06) et rondelle de friction (04)

1. Dévisser une vis (13) et retirer la avec son entretoise (12) et son écrou (17), afin de pouvoir sortir le corps du robinet
2. Retirer le corps du robinet de son logement. Le boisseau doit être en position ouverte
3. Faire une manœuvre de 90° afin que la sphère (09) se trouve en position fermée
4. Pousser la sphère (09) hors de son logement. Les sièges (08) viennent avec
5. 2. Retirer le frein d'écrou (28), et desserrer l'écrou (18)
6. Enlever les rondelles « Belleville » (07) et le fouloir (24)
7. Pousser la tige (05) vers l'intérieur du robinet. La rondelle de friction (04) reste en position sur la tige
8. Sortir la tige (05) du corps et changer la rondelle de friction (04)
9. Retirer la garniture (06) du corps et remplacer la par une neuve
10. Remonter l'ensemble en suivant le sens inverse les instructions de démontage
11. Serrer l'écrou de presse étoupe (18) suivant le tableau ci dessous. Ne pas oublier de remettre le frein d'écrou (28)

DN	N	8	12	15	20	25	32	40	50
	V		15	20	25	32	40	50	65
Couple en Nm		4	4	4	8	8	12	12	16

Corps de robinet DN 65 to 150

Changement des sièges (08), joint de corps (14), sphère (09) (Fig 5 & Fig 7)

1. Dévisser les écrous (17) et retirer les tirants (13) au passage du corps.
2. Retirer le corps du robinet de son logement. Le boisseau doit être en position ouverte
3. Faire une manœuvre de 90° afin que la sphère (09) se trouve en position fermée
4. Pousser la sphère (09) hors de son logement. Les supports sièges (20) viennent avec
5. Sortir les sièges (08) du support siège (20)
6. Retirer les joints de corps (14) du corps
7. Changer les pièces usées
8. Remonter l'ensemble en suivant le sens inverse les instructions de démontage. Lors du remontage des sièges (08) et supports siège (20), vérifier que les sens du montage est à la fig 7

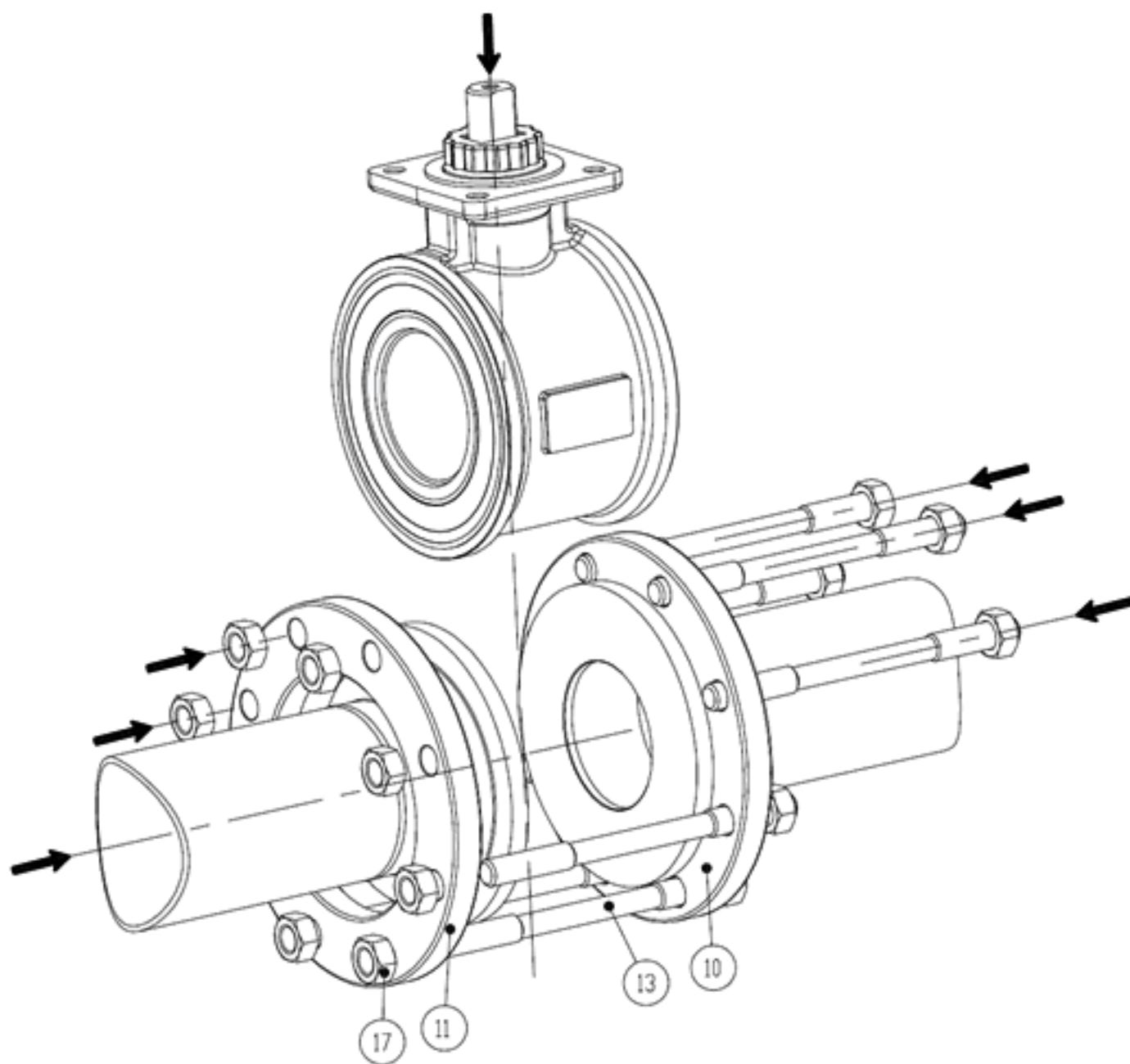


Fig 5

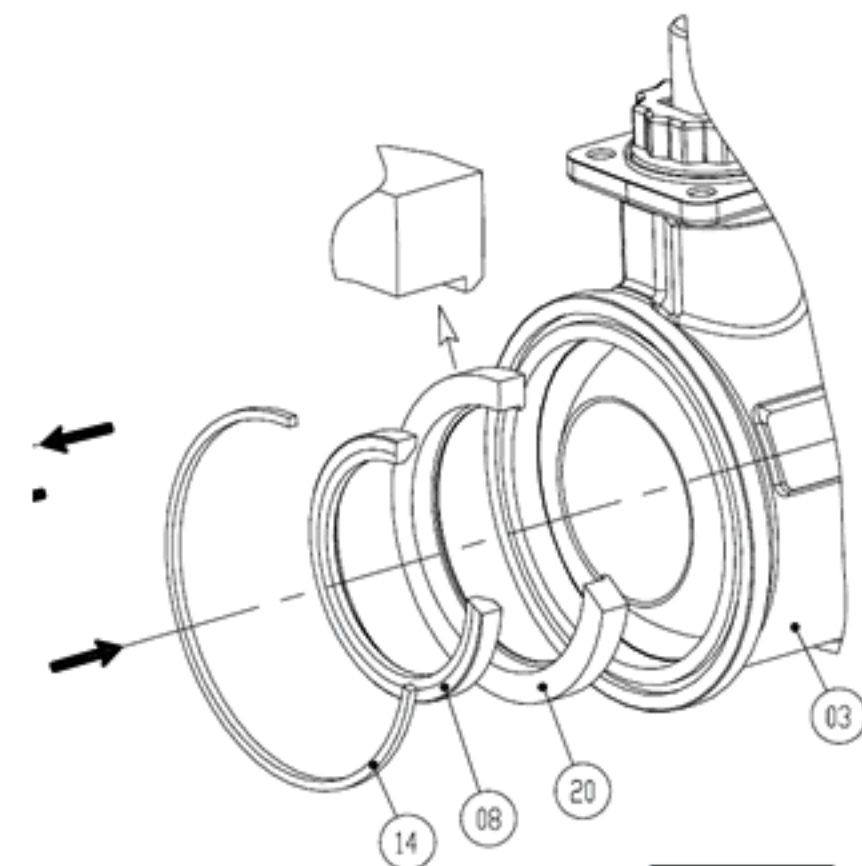


Fig 7

Changement de la garniture (06) et rondelle de friction (04) (Fig 5, Fig 7 & Fig 8)

1. Dévisser les écrous (17) et retirer les tirants (13) au passage du corps.
2. Retirer le corps du robinet de son logement. Le boisseau doit être en position ouverte
3. Faire une manœuvre de 90° afin que la sphère (09) se trouve en position fermée
4. Pousser la sphère (09) hors de son logement. Les supports sièges (20) viennent avec
5. Retirer le frein d'écrou (28), et desserrer l'écrou (18)
6. Enlever les rondelles « Belleville » (07) et le fouloir (24)
7. Pousser la tige (05) vers l'intérieur du robinet. La rondelle de friction (04) reste en position sur la tige
8. Sortir la tige (05) du corps et changer la rondelle de friction (04)
9. Retirer la garniture (06) du corps et remplacer la par une neuve
10. Remonter l'ensemble en suivant le sens inverse les instructions de démontage
11. Serrer l'écrou de presse-étoupe (18) suivant le tableau ci contre. Ne pas oublier de remettre le frein d'écrou (28)

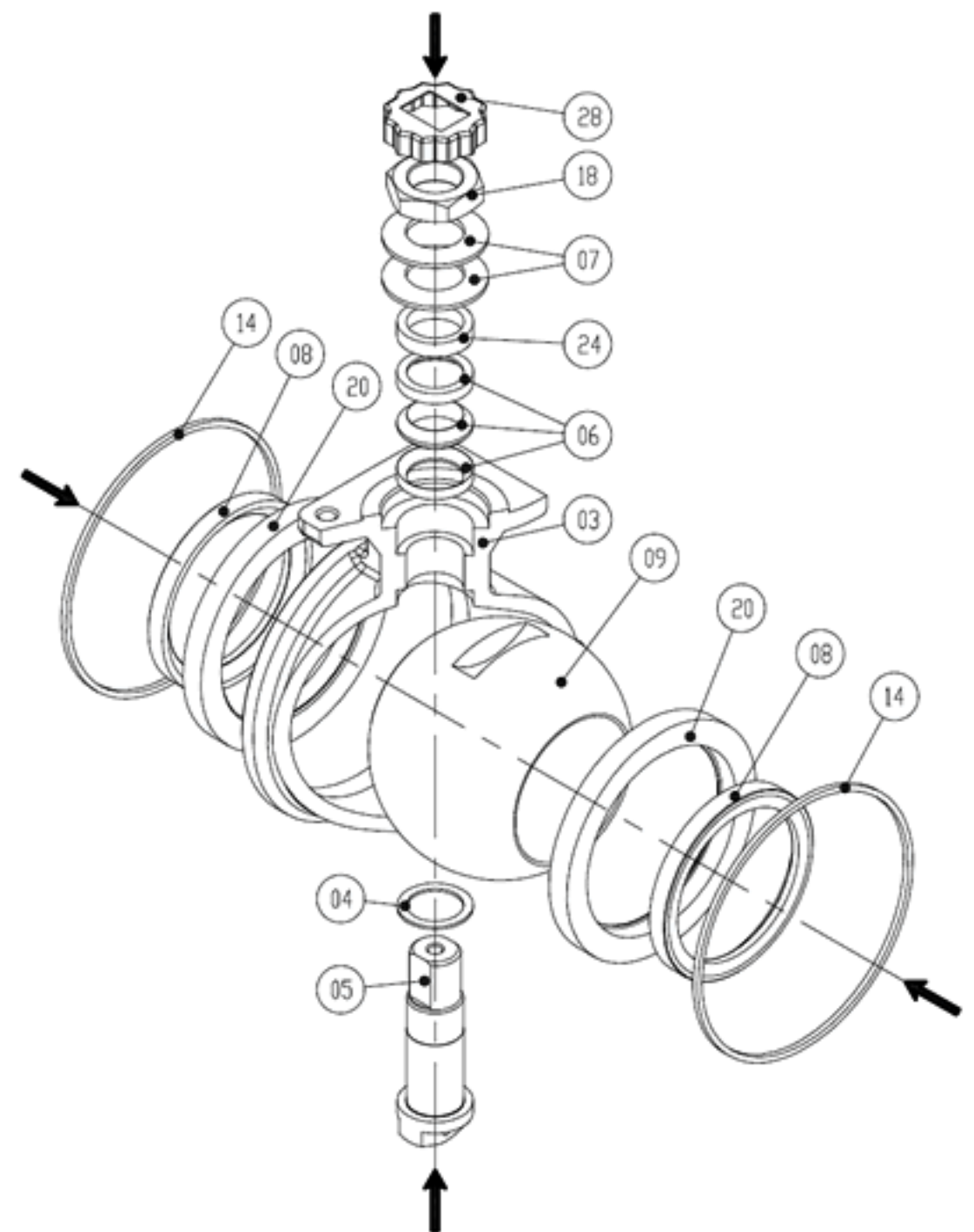


Fig 8

DN	N	65	80	100	125	150	
	V		80	100	125	150	200
Couple en Nm			35	35	35	50	50