



MRC15ib

MITTELDRUCK-CLEAN-REDUZIERVERTIL
DETENDEUR MOYENNE PRESSION-CLEAN
MEDIUM PRESSURE REDUCER-CLEAN

ANWENDUNG

Selbsttätiges, federbelastetes Druckreduzierventil für Gase. Korrosionsbeständig

EIGENSCHAFTEN

- Gegendruckfest max 16 barg
- Regelbereich bis 0.5 - 15 barg
- druckfest bis 16 bar
- Vordruck bis 16bar
- Edelstahl Vollmaterial
- vakuumfest
- USP Klasse 6

APPLICATION

Détendeur basse pression, actionné par ressort, pour gaz. Résistant à la corrosion.

PARTICULARITE

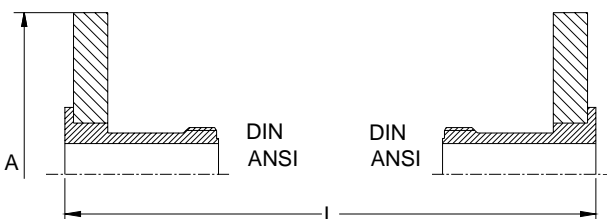
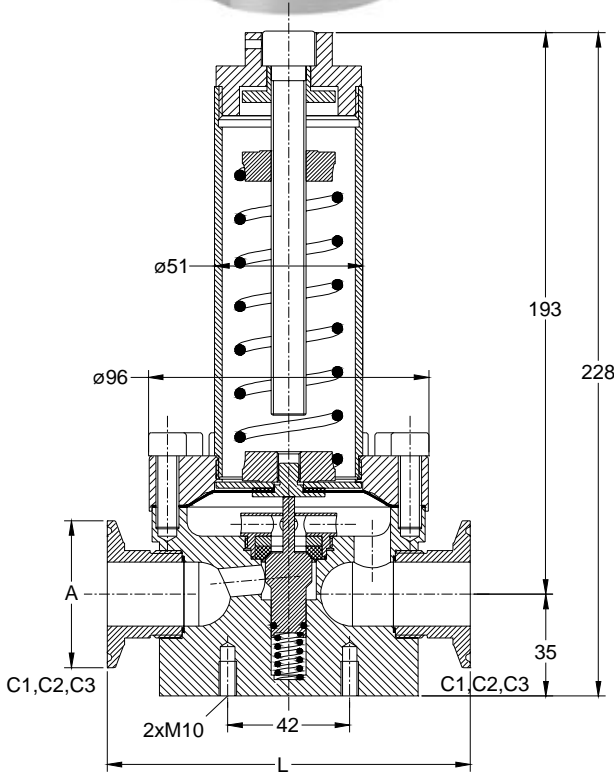
- contre pression 16 barg
- Gamme de réglage 0.5 - 15barg
- résistant à l'épreuve de la pression jusqu'à 16 bar
- pression amont max. 16 bar
- acier inox en barre
- supporte le vide
- USP classe 6

APPLICATION

Spring loaded low pressure reducer for gases, in corrosion resistant material.

FEATURES

- counter pressure max. 16 bar
- control range until 0.5 - 15barg
- pressure proof until 16 bar
- inlet pressure up to 16bar
- stainless steel bar stock
- vacuum tight
- USP class 6



	ØA	L
C1,C2	50.5	125
C3	25	125
NPT	1/2"	125
BSPP	1/2"	125
DIN	95mm	160mm
ANSI 150	88.9mm	160mm

MR C 15 ib . C3 10E S4 . S S P C G . M3R . Ra3

**Funktion
Fonction
Function**

Reduzierventil
Détendeur
Reducer

**Clean Ausführung
Execution Clean
Clean execution**

Klasse siehe Sonder-
ausrüstung
Classe voir execution
spéciale
Class see specials

**Nennweite
Dimension
Size**

DN15 - 1/2"

Bauform

**Forme de construction
Style**

ib: In line Vollmaterial
en ligne, matériel en
barre
inline bar stock

**Anschluss, Raccordement
Connection**

C1: Clamp ISO 1127-1
C2: Clamp DIN 32676
C3: Clamp ASME BPE 1997
N: NPT
B: BSPP

**Sitz und Ausführung
Siège et execution
Seat and execution**

05E 10E 12E
entlastet und entkoppelt
compensé et découplé
released and decoupled

**Clean Oberflächenrauheit
innen / aussen
Clean rugosité surface
interne / externe
Clean surface roughness
internal / external**

Ra1: 0.4 μ /1.6 μ
Ra2: 0.4 μ /0.8 μ
Ra3: 0.8 μ /1.2 μ

Ra3= Standard/standard

**Manometeranschluss C3
raccord mano C3
gauge connection C3**

M3R: rechts/droite/right
M3L: links/gauche/left

**Membrane
membrane
diaphragm**

G : Gylon USP cl.6

**Kolben O-Ring
O-ring du piston
Piston O-ring**

C: FFKM FDA USP cl.6

Sitz/siège/seat

P: PTFE
S: 1.4404

**Innenteile
pièces internes
internals**

S: 1.4404/AISI 316L

**Gehäusewerkstoff
Matières corps
Body material**

S: 1.4404/AISI316L

**Feder Einstellbereich
Ressort réglable
Spring control range**

S3: 0.5-2 barg, S4: 2-8 barg,
S5: 7-10 barg, S6: 9-14 barg